

Construyendo comunidades alrededor del Planetario da Unipampa

Guilherme Frederico Marranghello
planetario@unipampa.edu.br



“Más que un domo: planetarios construyendo comunidades alrededor del conocimiento científico, cultural, artístico y tecnológico.”

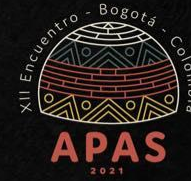


APAS

2021



FRANJAS



- **Centros de ciencia,** una apuesta desafiante
- **Planetarios en pandemia**
- **Proyecciones full dome,** una experiencia inmersiva
- **Creación de productos audiovisuales** para planetarios
- **El rol de los planetarios** en la educación formal
- **Comunicación de las ciencias**
- **Contenidos de divulgación de astronomía** y ciencias del espacio
- **Diseño universal de aprendizaje y enfoque diferencial** en planetarios y observatorios



XII Encuentro de la Asociación de Planetarios de América del Sur





Comunidad
Com
Discapacidad

Comunidad
Universitaria

Comunidad
Escolar

Comunidad
Maestros

Comunidad
Necesitada

Comunidad
LGBTQIA+

Comunidad
Quilombola

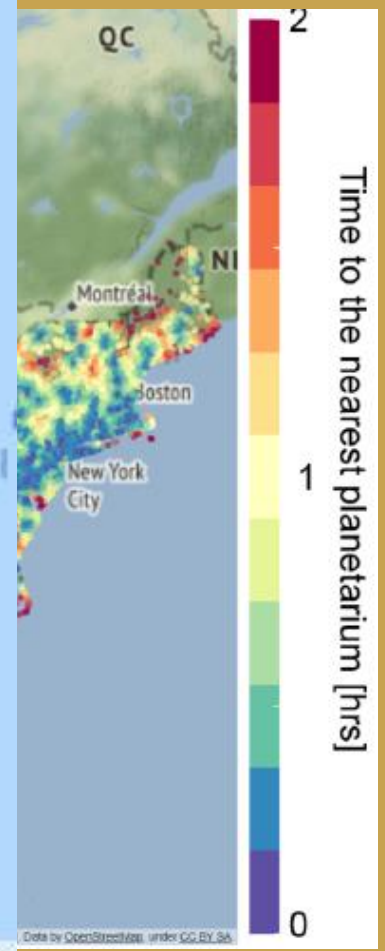
Comunidad
Indígena

Comunidad
Científica

Comunidad
Artístico-Cultural

Comunidad
de Planetarios

Comunidad
Feminista





¡Más que un domo!

Comunidades

Comunidad
Escolar

Comunidad
Maestros



Marranghello, Guilherme F.; IRALA, C. P. ; KIMURA, R. K. . Scheduling virtual school trips during the pandemic. PLANETARIAN - Journal of the International Planetarium Society, v. 94, p. 30-32, 2020.



Planetário da Unipampa apresenta:

O Planetário na sua sala de aula!

São 9 sessões de 30min, todas elas AO VIVO no YouTube, com conteúdos da BNCC uma para cada ano do Fundamental!

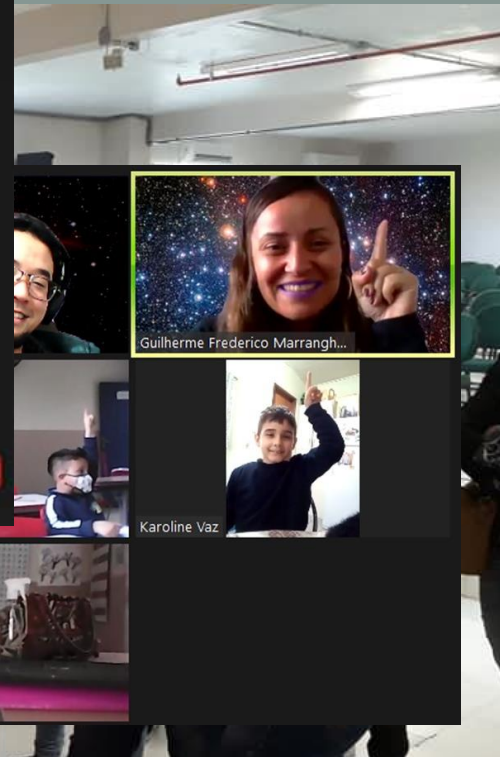
youtube.com/planetariodaunipampa

2ª edição

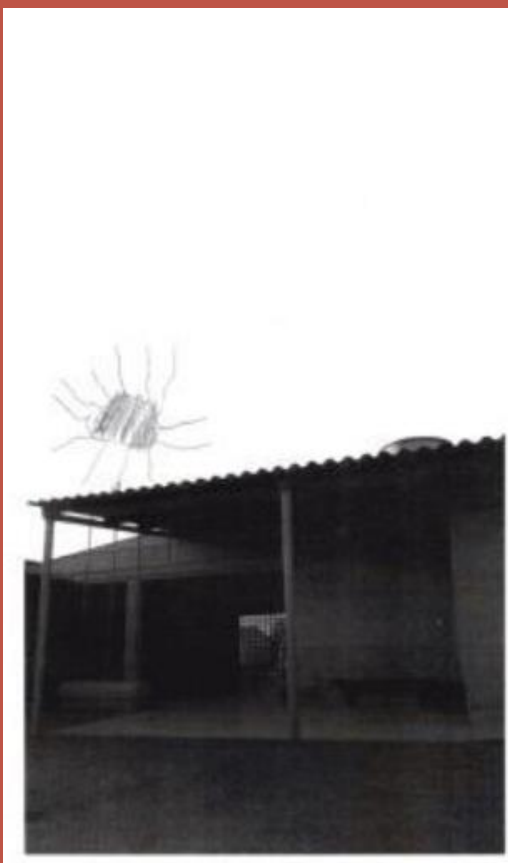
ENCONTROS de EDUCAÇÃO em ASTRONOMIA

ENCONTRO De 6 a 22

Informações:
sites.unipampa.edu.br/planetario/2eeducastro



Marranghello, Guilherme F.; DUMMER, L. M. E. ; Márcia M. Lucchese . Concepções das crianças da pré-escola em relação a fenômenos astronômicos. Revista Educar Mais, v. 4, p. 512-535, 2020.

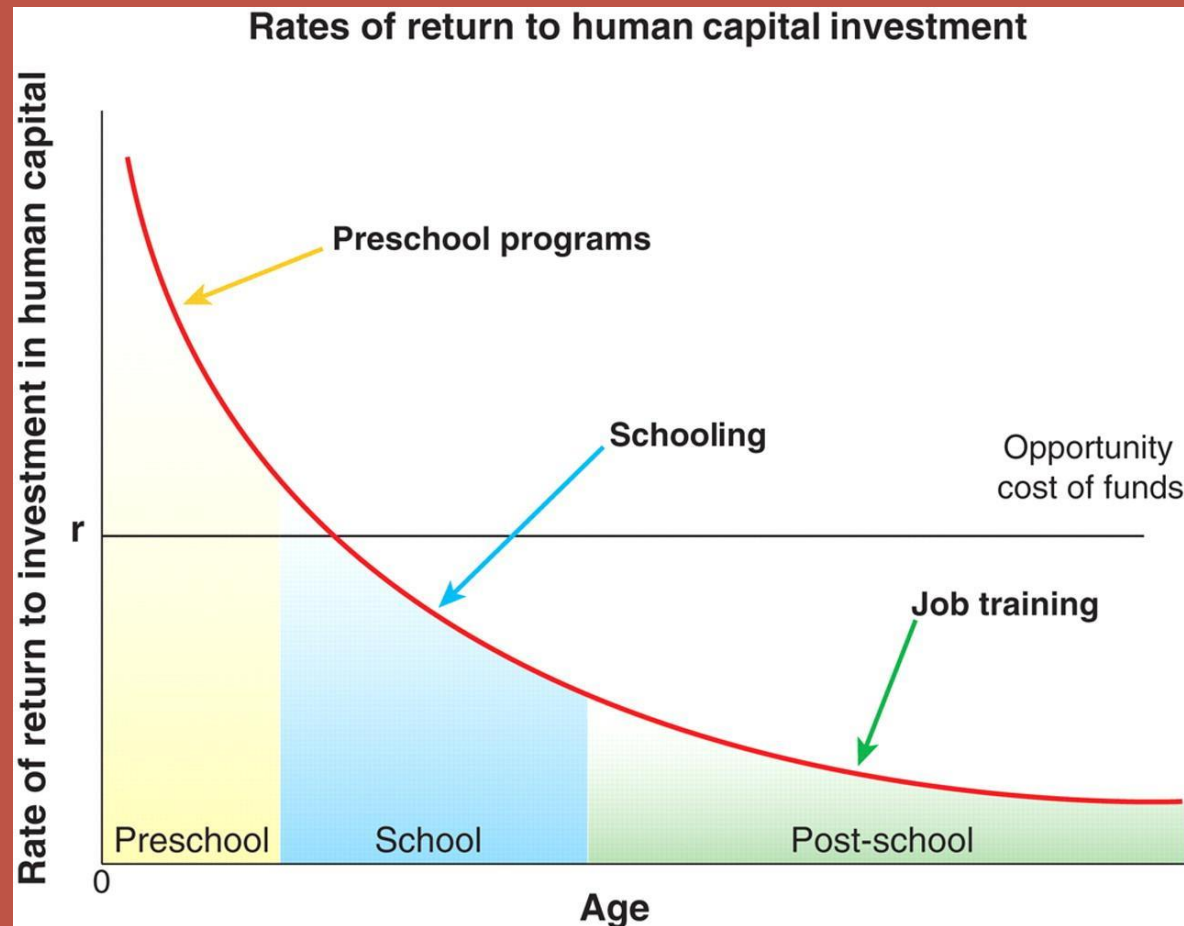


IAC	Indicador Científico			Indicador de Interface Social			Indicador Institucional		
	Atributo	1a	1b	1c	2a	2b	2c	3a	3b
Mudanças Climáticas	4	2	0	5	1	1	0	0	0
Da Terra ao Universo	5	2	2	1	1	0	0	0	0
Fronteiras	4	5	5	2	0	0	2	0	4
Filhos do Sol	3	0	0	0	0	0	0	0	0

ALMEIDA, MILENA GALVANI RODRIGUES DE ; MARRANGHELLO, GUILHERME FREDERICO ; DORNELES, PEDRO FERNANDO TEIXEIRA . Análise de 4 sessões apresentadas no planetário da UNIPAMPA: Alfabetização Científica. Revista Educar Mais, v. 4, p. 481-499, 2020.

Too Young to learn?

<https://www.unawe.org/about/audience/>

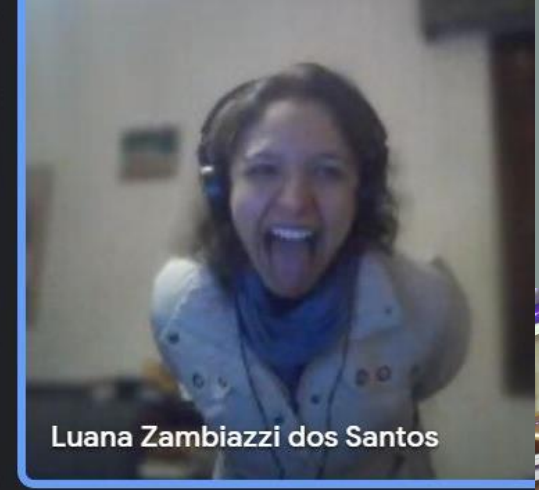


Comunidad
Universitaria

Comunidades

Comunidad
Artístico-Cultural

Comunidad
Feminista





amor é amor.
amor é amor.
amor é amor.
amor é amor.
amor é amor.
amor é amor.

Meninas e Mulheres na Ciência



Dra. Eliade Lima
Astrofísica Estelar

Parent in Science

5ª feira - 30/07 às 18h

Inscreva-se pelo email e garanta seu certificado:
micinense@gmail.com
Assunto: Inscrição



SOCIETY, INC.
ives Matter movement
nd justice of Black,
around the world.
anization, in our
love. The IPS relies on
s, and on international
recognize the deep
orld and we commit to
ourselves to do better.
tement is not enough.
Real, immediate action is needed. We will be holding a
special session during our upcoming virtual conference on
how planetarians can be anti-racist, both in our
programming and in our profession. For now, we encourage
you to take the time to educate yourself about racial
injustice and how you can fight for equity every day.
Resources are available at www.ips-planetarium.org/page/racialjustice



Encontros de Educação em Astronomia



Astronomia nas Culturas e Educação Intercultural

Flávia Pedroza Lima

Planetário do Rio e
Doutoranda em História das Ciências
e das Técnicas e Epistemologia/UFRJ



Dia 16 de novembro
19h



www.youtube.com/planetariodaunipampa



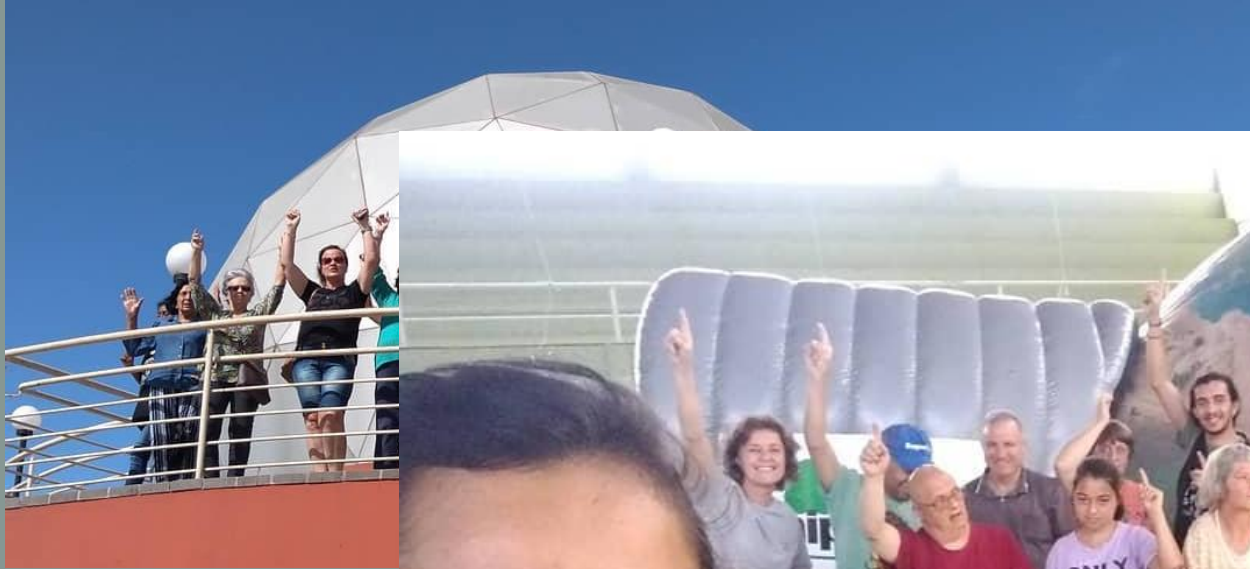
Comunidad
Com
Discapacidad

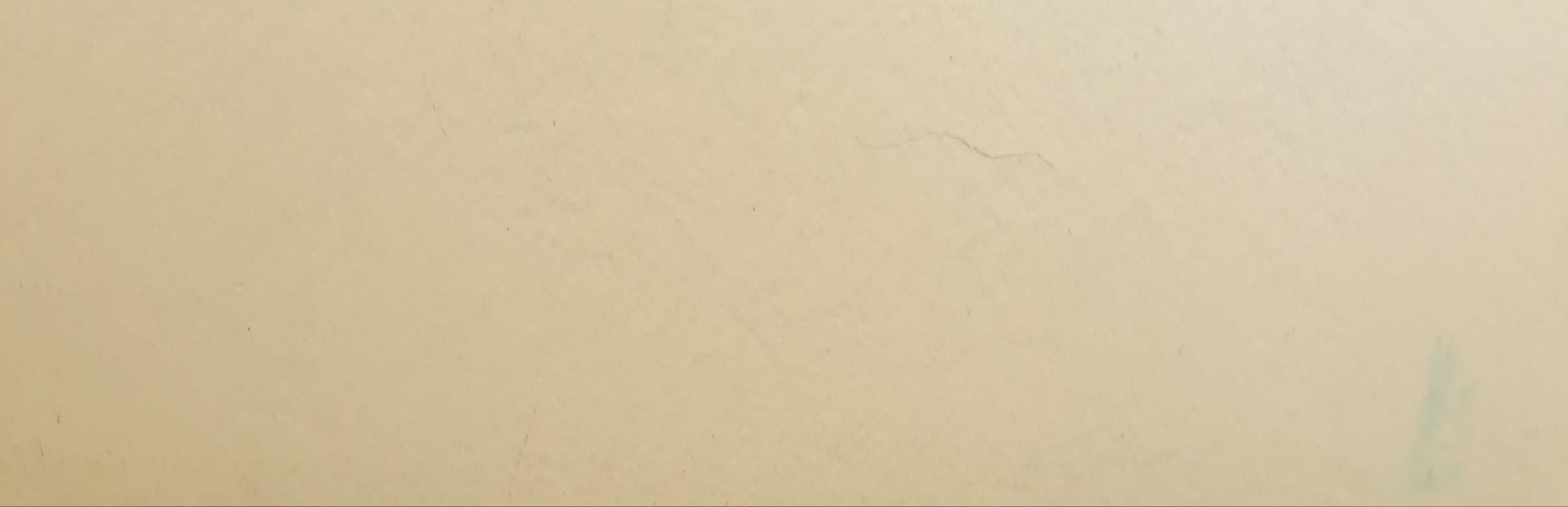
Comunidad
Necesitada

Comunidades



BASTOS, A. R. B. ; IRALA, C. P. ; KIMURA, R. K. ; Marranghello, Guilherme F. . INCLUSÃO E ACESSIBILIDADE NO PLANETÁRIO DA UNIPAMPA. In: Jessica Norberto Rocha. (Org.). Acessibilidade em museus e centros de ciências : experiências, estudos e desafios. 1ed.Rio de Janeiro: Fundação CECIERJ, 2021, v. 1, p. 197-209.





Comunidades

Comunidade
Científica

Comunidade
de Planetarios

Sessão de Planetário Virtual



Quando? Dia 4 de agosto as 10h

Onde? No canal [youtube.com/planetariodaunipampa](https://www.youtube.com/planetariodaunipampa)

Realização



Missão: Marte © 2021 by Planetário da Unipampa is licensed under CC BY-SA 4.0. To view a copy of this license, visit <http://creativecommons.org/licenses/by-sa/4.0/>

IRALA, C. P. ; KIMURA, R. K. ; Marranghello, Guilherme F. . Um pequeno passo: uma sessão de planetário para as Séries Iniciais do Ensino Fundamental. Revista Educar Mais, v. 4, p. 356-378, 2020.



Missão: Marte

O final é você quem escolhe!



¡Muchas Gracias!
y nosotros tampoco!

